




CONOCE

# lemontree

**UNA MARCA Y UNA EMPRESA  
100% MEXICANA**

Con la misión de hacer que nuestros Clientes logren sus objetivos, a través de nuestro aporte en el desarrollo de estrategias inteligentes y bien ejecutadas, desde un Liderazgo Orgánico y mediante un Gerenciamiento Estratégico que les lleve a tener más altos niveles de productividad, efectividad, calidad, desarrollo y bienestar humano.

[WWW.LEMONTREE.MX](http://WWW.LEMONTREE.MX)

- 
- 03** Lemon Tree
  - 05** Cubo Lemon
  - 06** Atributos Clave
  - 14** Asociaciones y Clientes
  - 17** Nuestra Historia
  - 21** Nuestro equipo de trabajo
  - 23** El Espíritu Lemon

En

# lemontree

llevamos a nuestros Clientes a consolidar estrategias integrales y a ejecutarlas de manera pragmática y efectiva en todos los niveles de sus Organizaciones.

**Fortalecemos las competencias de Liderazgo Orgánico y de Gerenciamiento Estratégico de negocios en los niveles directivos, de manera que se logren los objetivos desde el compromiso y el aporte entregado de las personas.**

Trabajamos desde la filosofía

**SoftEngine**, que plantea:



Un profundo compromiso con las personas, con su crecimiento y con el fortalecimiento del orgullo por su trabajo



La comprensión de las Organizaciones como entidades que están vivas.



Un compromiso con la comunidad, y con nuestro planeta.



En nuestro desempeño profesional  
**hemos contribuido en el logro de resultados y el desarrollo**  
de múltiples organizaciones públicas y privadas

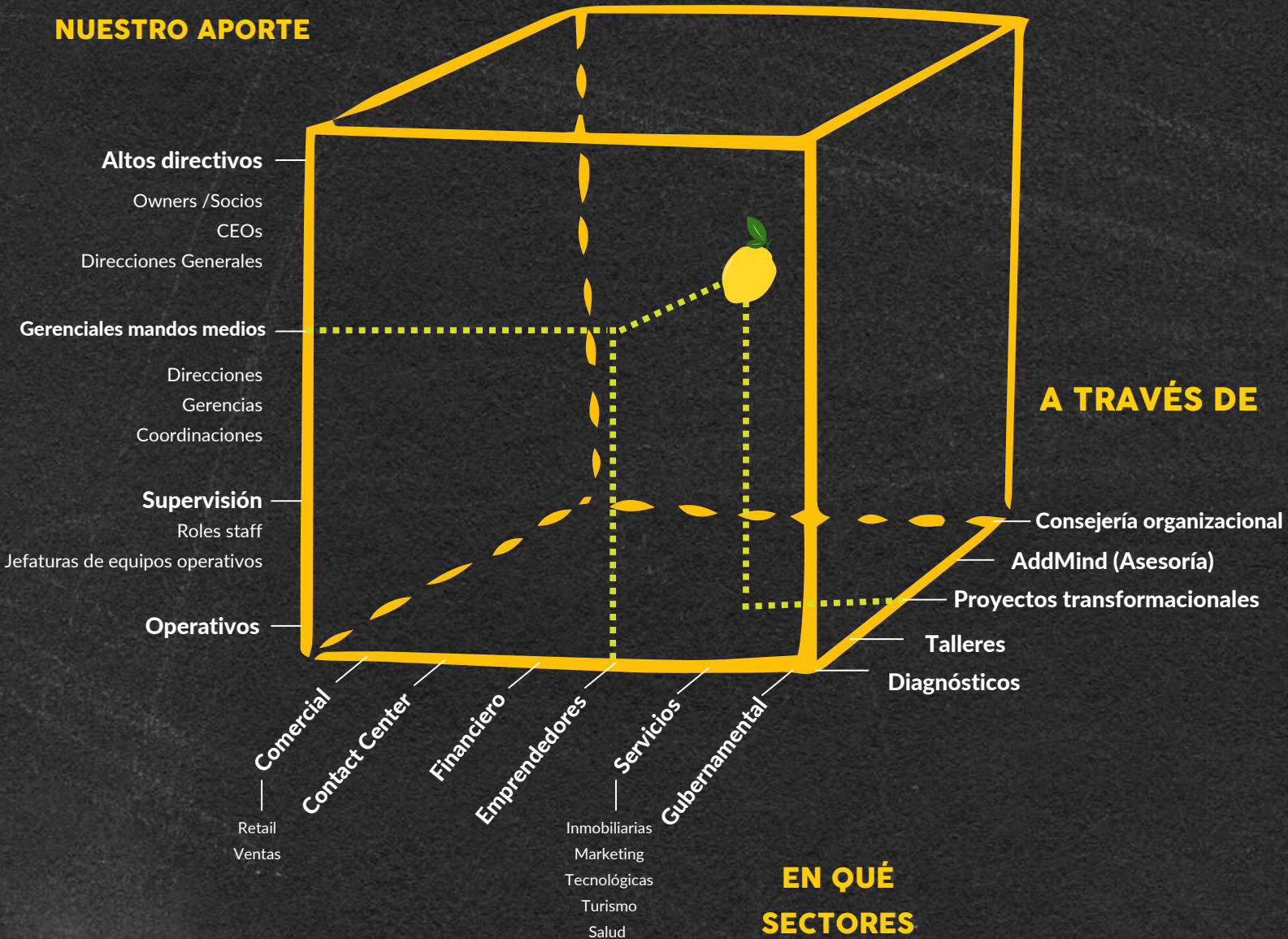
# EN MÉXICO Y LATINOAMÉRICA



Trabajamos dirigiendo nuestro aporte a prácticamente **todos los niveles de las Organizaciones**, con especialidad en sectores específicos, que nos permiten entregar nuestros servicios a través de formas de materialización de **gran valor y de muy alta efectividad**.

# CUBO lemontree

**A QUIÉNES ENFOCAMOS NUESTRO APORTE**



**NUESTROS SERVICIOS  
SIEMPRE TOMAN EN CUENTA**

**7 ATRIBUTOS CLAVE**

**PARA EL LOGRO DE  
OBJETIVOS**

El desarrollo de

# 1. Liderazgos Orgánicos

impulsores del aporte de las personas emocionadas, vinculadas, enfocadas y fortalecidas para la ejecución;



y la claridad del **gerenciamiento estratégico**

en ejes clave, que permita una operación armónica donde cada persona y rol impulsa **el logro de objetivos**

y la **EVOLUCIÓN**

# 2. El planteamiento y aplicación de **estrategias flexibles y ágiles**

que orientan sus objetivos

hacia la visión integral de la **ORGANIZACIÓN**



dentro de un mundo siempre cambiante e impredecible y que además, sean ejecutadas por el equipo de trabajo, **de manera**

**PRAGMÁTICA Y EFECTIVA**



# 3.

La estandarización en la ejecución de las



# 4.

## La integración de la Cultura Organizacional con su centro en



con plena consciencia de los Momentos  
de Verdad y de la diferenciación por

**CALIDAD Y CALIDEZ**

con el sentido de

**COMUNIDAD**

# 5.

La definición de **INDICADORES Estratégicos y de Diagnóstico** que preferentemente aporten formas de medición de desempeño impulsoras de mejores resultados y de **Mejora Continua** y que guíen cada paso de las **Organizaciones**

# 6.

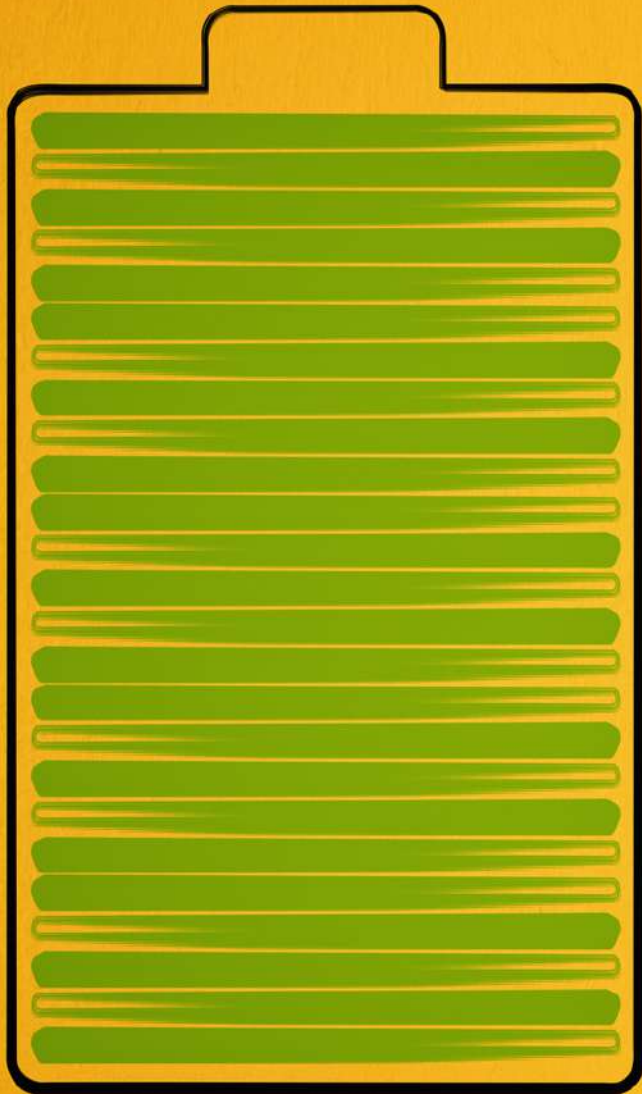
La potenciación de las personas, el

**desarrollo  
del equipo de colaboradores,**

como una comunidad que aprende siempre, que cambia,  
innova, que evoluciona, impulsa y que se enorgullece de aportar

**SOLUCI**

**IONES**



# 7.

Las formas más efectivas y convenientes para aprovechar la

## tecnología

en armonización con el funcionamiento de organizaciones eminentemente humanas y que buscan resultados.





**ASOCIACIONES**

**Y CLIENTES**

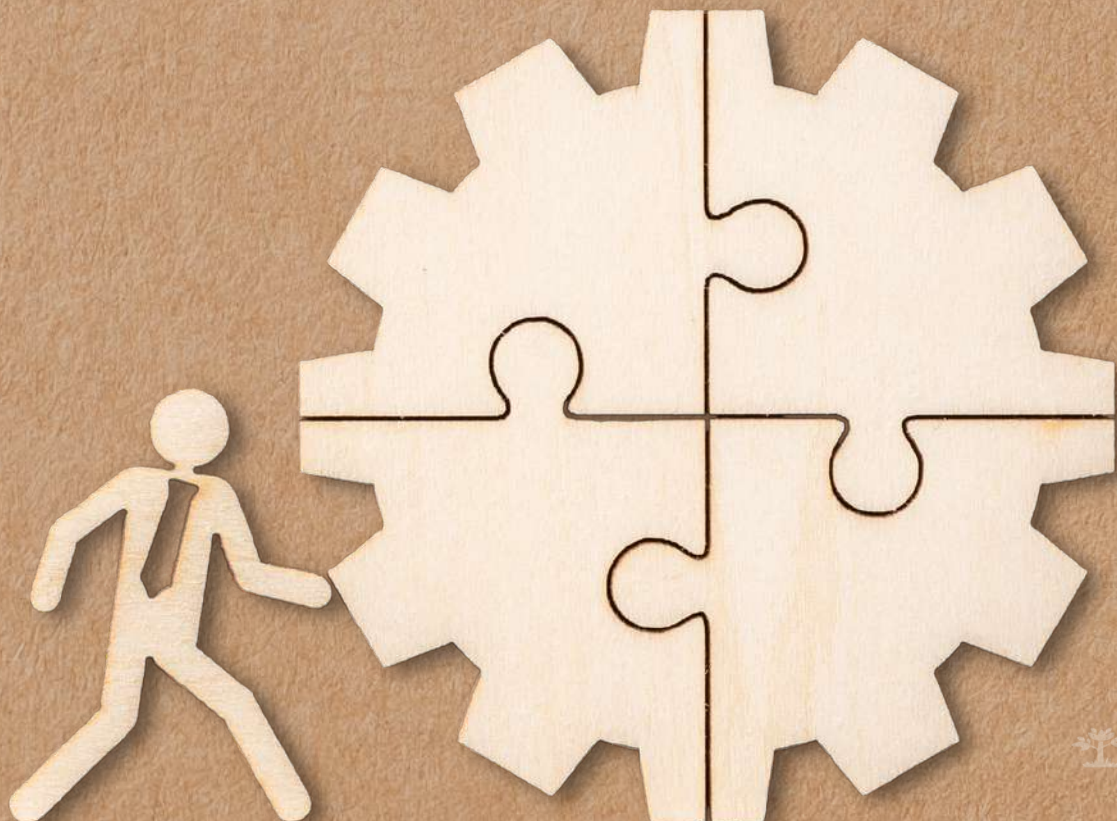
# ASOCIACIONES



En el año 2013, **Lemon tree** fortalece sus alianzas estratégicas y consolida junto con la Marca **ICM**, un frente único para brindar servicios de consultoría especializada a Clientes del ramo del crédito y la cobranza a **nivel internacional**.



En esa misma línea de fortalecimiento estratégico a favor de sus Clientes, en el 2015, **Lemon tree** se vincula con **CarmenSandovalCOACH**; Firma especializada en desarrollo de líderes y talento. Surgen así, **nuestras soluciones de Liderazgo Orgánico**.



## GOBIERNO

- Centros de Atención a Emergencias (Chiapas, Colima, Aguascalientes, Sonora, BCS, Veracruz, Nayarit Campeche, etc..)
- Centros de atención Ciudadana
- Centros de Atención a Migrantes en el extranjero (Veracruz)
- Sistema de Aguas de la Ciudad de México

## COMERCIAL

- C&A
- Coppel
- RCI
- Royal Holiday
- AIG Seguros
- Megacable
- Nextel
- MP Marketing
- Sheraton Hotels
- Mayan Resorts
- Medicina Empresarial Paraguaya
- Turner
- Visionaria
- Bermad México
- IBS
- Amway
- Grupo Maseca
- AIONTECH
- Kenworth
- Inmobiliaria
- Physos
- Valdez Baluarte

## FINANCIERO

- MAPFRE
- Banco Azteca
- Banorte
- HSBC
- ING Seguros
- PLANFIA
- Scotiabank
- Davivienda Colombia
- Credomatic México
- Hipotecaria Crédito y Casa
- Recaudadora Ecuador
- Sicobra Ecuador
- Toyota
- Tu Casa Express
- Buro de Crédito
- Banco de Occidente Comercial Colombia
- Zurich Seguros
- UTEL
- ACE Seguros
- COOPEMEP Costa Rica

## SERVICIOS

- Sykes México
- DIRSA
- Call Center USA
- MAXCOM
- Panalpina
- Atención Telefónica
- Smart Tracker
- Merkafon
- Bayer
- Luxury Habitat
- Multipack
- DirecTV Colombia
- DHL
- ALIAT
- Universidades
- CFE

# NUESTROS CLIENTES





Lemon tree®

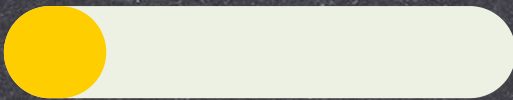


**NUESTRA**

HISTORIA

# CONÓCENOS

**2001**



Nuestra inquietud por lograr mejores experiencias de vida y trabajo con éxito en las organizaciones nos llevó al nacimiento de Lemon tree. Desarrollamos modelos base y metodologías estructurales para sustentar el futuro de nuestros servicios.

**2004**



Iniciamos la participación permanente en Congresos y proyectos con Clientes en México y Latinoamérica con gran éxito, gracias al enfoque pragmático y metodológico de alta calidad.

# CONÓCENOS

**2011**



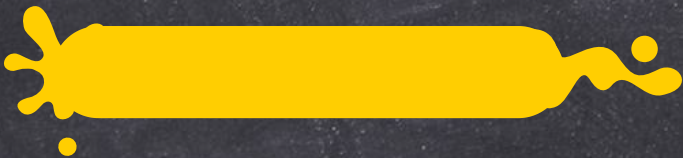
Integramos un área de investigación y de desarrollo metodológico para darle a nuestros Clientes los mejores aportes de la Firma, al incorporar temas como Lemon Faculty, EoCOB-ICM, ELTO CC, y otros estándares de negocio.

**2015**



Fortalecimos nuestra filosofía de potenciación de las Organizaciones, enfatizando el plano humano como eje principal de desarrollo a través de nuestro modelo SoftEngine.

**2022**



Aprovecha todo el zumo de

# lemontree

para potenciar el desarrollo integral de tu Organización.

# LA FIRMA HA SIDO EL RESPALDO DE MARCA DE SUS PONENTES INTERNACIONALES EN FOROS DIVERSOS COMO:



Foros internacionales de call y contact centers como el IMT en México, BPro Colombia entre otros.

Conferencias especializadas para Organizaciones públicas y privadas.

Foros internacionales de desarrollo de negocios, como WOBI México.

Foros de divulgación empresarial y de liderazgo, en congresos internacionales en Latinoamérica.

Asesoría y ponencia en Diplomados gerenciales universitarios.

Talleres de desarrollo MIPYME en México.

Congresos CONVECOB y CREVOLUTION del sector del Crédito y la Cobranza en Latinoamérica.

Ponencias en Asociaciones como la AMMJE en México.

## Y MÁS...



NUESTRO EQUIPO DE TRABAJO ES UN

# ingrediente clave

Contamos con un equipo de especialistas conectados con el deseo de generar mejores entornos para el bienestar de las personas en sus Organizaciones, y con experiencia en temas clave para lograrlo, como:

**Liderazgo Orgánico.** Modelos de información operativa y gerencial **Humanización Organizacional**  
**Integración de procesos operativos y de negocio**  
Diseño de modelos funcionales **Operación integral de centros de contacto** **Customer CentriX Culture** Mindcceleration  
**Inclusión y diversidad** **Soluciones y técnicas de capacitación para el aprendizaje** Modelos de consultoría transformacional  
**Mapeo Estratégico** Diseño de dashboard directivo  
Coaching ejecutivo **Exposición de conferencias**  
Gestión motivacional de las personas en la Organización  
**Pensamiento estratégico** Solución de problemas  
**Modelos de Medición Integral de Desempeño**  
**Diseño de Planes de Desarrollo y Carrera**

# lemon tree

cuenta con un equipo de consultores con oficinas centrales en **Ciudad de México**, así como con presencia en diversos países de **Latinoamérica**.

**Somos referentes en los ámbitos especializados donde participamos por nuestro enfoque centrado en las personas y en la efectividad de la ejecución de una gran estrategia.**

Nuestra calidad, compromiso y prestigio son tres de los principales baluartes y orgullo, desde hace más de 20 años.





**EL ESPÍRITU**

**LEMON**

# NUESTROS VALORES

Somos una Firma que desde el primer momento comprendimos que las empresas son vehículos **para lograr el bienestar de las personas** y de su entorno. Nos importa participar con **causas sociales** y cuidamos especialmente el entorno **ecológico ambiental y emocional.**



# VALORES

**Ética** **Confianza** **Profesionalismo** **Confidencialidad** **Respeto**



# Siempre buscamos centrarnos en

01

LA HUMANIZACIÓN

02

LA INNOVACIÓN

03

EL APORTE DE INGENIO

04

EL TRABAJO CON METODOLOGÍA

05

LA ACCIÓN CON DISFRUTE

06

DAR EL PLUS

# Creemos en la gente

Sabemos que las estrategias, los procesos y la tecnología son importantes, pero es mucho más relevante que las personas que colaboran en el equipo, tengan las competencias y el deseo que les motive. Así, todo lo que hacemos se orienta a que aquello que mejoremos en las estrategias, procesos y tecnologías, esté armonizado con personas que

**QUIEREN, PUEDEN, SABEN  
Y DISFRUTAN LO QUE HACEN**



Lemontree

@soylemontree



Oficina:

Av. Tamaulipas 150

Col. Hipódromo Condesa

Ciudad de México.

Delegación Cuauhtémoc.

CP 06140



Teléfono: (55) 4040 8198

Whatsapp: (55) 7377 0191

[www.lemontree.mx](http://www.lemontree.mx)